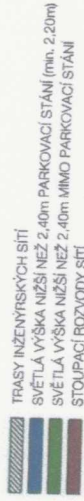


SCHÉMATA PODLAŽÍ



ŘEZ:

SITUACE:

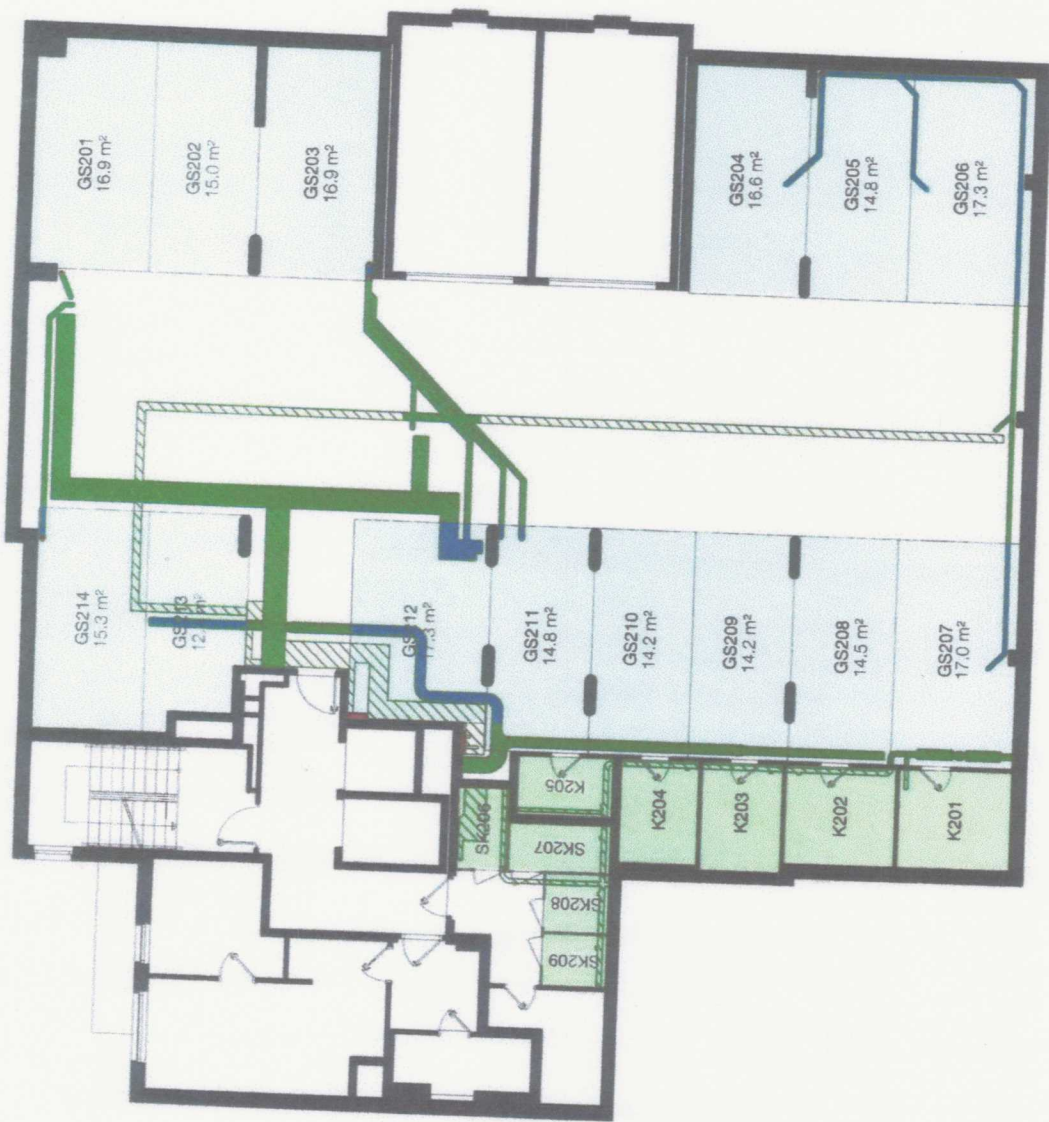


Upozornění:
 Schéma půdorysu představuje řešení bytové/ obchodní jednotky pro marketingové účely. Všechny údaje
 tohoto schématu mají pouze informativní a nezávazný charakter a nejsou návrhem.
 Všechny rozměry a výšky jsou orientační, jedná se o projekční záměr, nikoliv zaměřený stav.
 Členění a otevření místností jsou zhrubě odhadováno. Návrh vybavení nabytíkem, vč. kuchyňské linky je pouze
 a nemusí odpovídat finálnímu stavu. Všechny rozměry a výšky jsou orientační, jedná se o projekční záměr,
 zakresleny dle finální skutečnosti. V místech, kde je uvedeno, že může být instalován snížený podhled,
 může být instalován snížený podhled. Úroveň teras/ balkonů

SEZNAM NEBYTOVÝCH PROSTOR

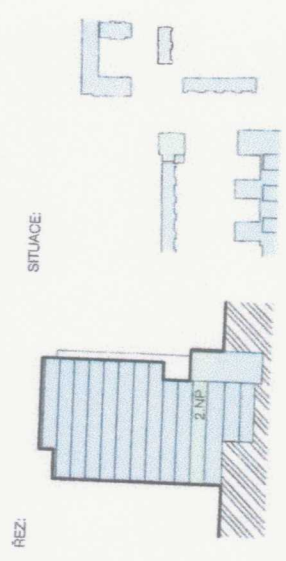
JEDNOTKA	[m ²]
K201	6.8
K202	6.7
K203	5.4
K204	5.0
K205	3.5
SK206	2.6
SK207	3.1
SK208	2.4
SK209	2.2

VIDANO DNE: 31.03.2023



Upozornění:
 Schéma půdorysu představuje řešení bytové/ obchodní jednotky pro marketingové účely. Vešléš údaje v tomto schématu mají informativní a nezávazný charakter a nejsou návrhem na uzavření smlouvy. Výměry jednotlivých místností jsou orientační. Každá jednotka musí být vybavena podle platných předpisů a norem. Cílem je otevřít okení prostor, který není určen k bydlení. Někdy je možné, že některé místnosti a nemusi odpovídat finálním požadavkům koncových uživatelů, vč. kuchyňské linky je pouze ilustrativní zobrazení, ale místnosti jimi však jsou vybavené. Počize a možnosti úpravy, vč. kuchyňské linky, nejsou zakládány díle, finální skutečnosti. V místnostech může být instalován snížený podhled. Úroveň teras/ balkonů se může lišit od výškové úrovně příslušného bytu.

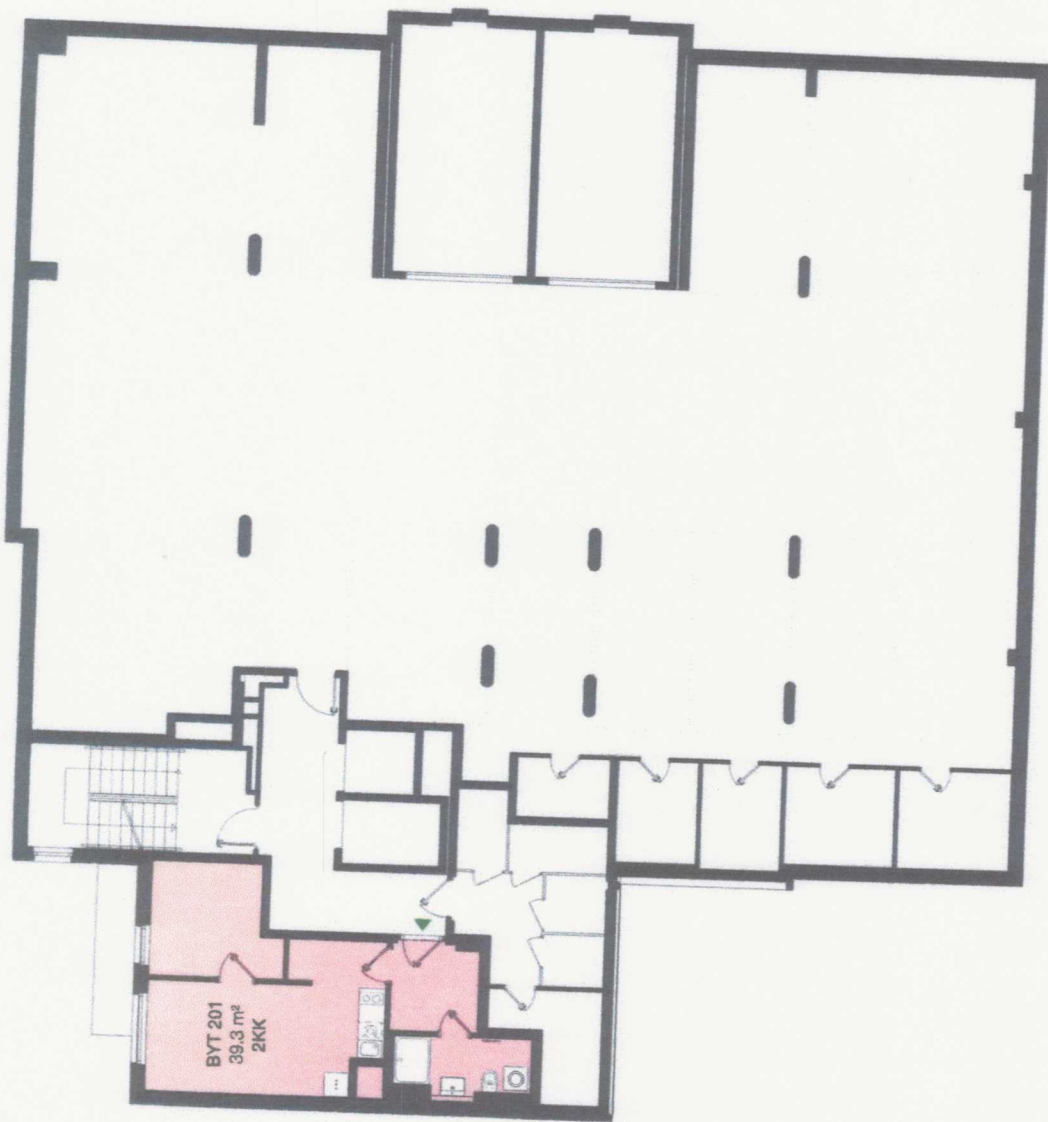
- TRASY INŽENÝRSKÝCH SÍTÍ
- SVĚTLÁ VÝŠKA NIŽŠÍ NEŽ 2.40m PARKOVACÍ STÁNÍ (min. 2.20m)
- SVĚTLÁ VÝŠKA NIŽŠÍ NEŽ 2.40m MIMO PARKOVACÍ STÁNÍ
- STOUPACÍ ROZVODY SÍTÍ



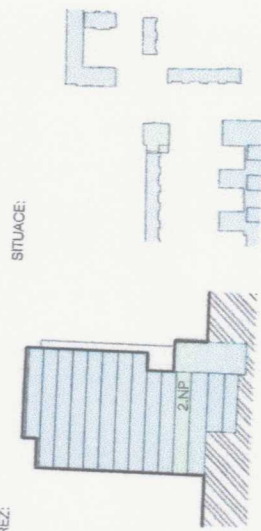
SEZNAM BYTŮ

BYT	[m ²]
201	39,3

VYDANO DNE: 14.11.2023



REZ:



SITUACE

Upozornění:
 Schéma výhledu představuje řešení bytové/ obchodní jednotky pro marketingové účely. Všechny údaje v tomto schématu mají pouze informativní a nezávazný charakter a nejsou návrhem na uzavření smlouvy. Vyměry jednotlivých oken není zobrazeny, jedná se o projekční záměr, nikoliv zaměřené skutečné údaje. Členění a otevírání oken není zobrazeno. Některé vybavení nábytkem, vč. kuchyňské linky je pouze ilustrativní a nemusí odpovídat finálnímu pozicím nebo vybavení. Přesná velikost a velikosti topných žebříků v koupelnách nemusí být zakresleny dle finální skutečnosti. V místnostech může být instalován snížený podhled. Úroveň teras/ balkonů se může lišit od výškové úrovně příslušného bytu.

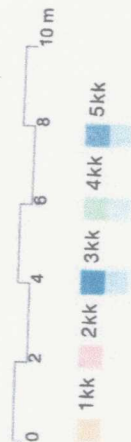
YIT

yit.cz

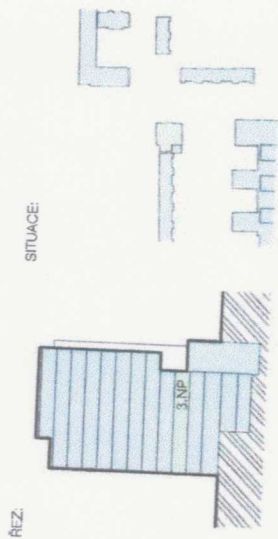
SEZNAM BYTŮ

BYT	[m ²]
301	96.6
302	83.9
303	37.4
304	41.5
305	64.8

VIDANO DNE: 14.11.2023



Upozornění:
 S touto přílohou představuje řešení bytové/ obchodní jednotky pro marketingové účely. Veškeré údaje v tomto návrhu mají pouze informativní a nezávazný charakter a nejsou rákov závaznými smlouvou.
 Cílem je objasnit základní informace, jedná se o projekční záměr, nikoliv zaměření skutečného stavu.
 Členění a objemové údaje jsou orientační, jedná se o projekční záměr, nikoliv zaměření skutečného stavu.
 a nemusí odpovídat finálnímu pozici. Návazí vybavení nábytkem, vč. kuchyňské linky je pouze orientační
 zakresleno, ale místnosti jimi však jsou vybaveny pouze a velikosti topných žebříků v koupelnách nemusí být
 zakresleny dle finální skutečnosti. V místnostech může být instalován snížený podhled. Úroveň teras/ balkonů
 se může lišit od výškové úrovně příslušného bytu.



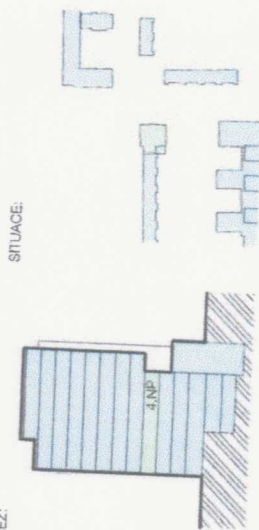
SEZNAM BYTŮ

BYT	[m ²]
401	96.5
402	83.4
403	37.0
404	41.3
405	64.8

VYDANO DNE: 14.11.2023



REZ:



SITUACE:

Upozornění:

Schéma půdorysu představuje řešení bytových a obchodních jednotky pro marketingové účely. Veškeré údaje k tomuto schématu mají pouze informativní a nezávazný charakter a nesmějí být brány v úvahu při uzavření smlouvy. Všechny jednotlivých místností jsou orientační, jedná se o projekční záměr, nikoliv o definitivní řešení skutečného stavu. Členové občanské organizace mají právo na informace o stavu, který bude realizován, a nemají odpovědnost za jeho realizaci. Návrh vybavení nábytkem, vč. kuchyňské linky, je pouze ilustrativní a nemusí odpovídat jiným požadavkům. Poskytnuté informace jsou poskytnuty pouze pro informaci a nejsou zakresleny dle finální skutečnosti. Pozice a velikosti topných žebříků v koupelnách a v kuchyních může být instalován s výškou snížený podhled. Úroveň teras/balkonů se může lišit od výškové úrovně příslušného bytu.



RIMI

yit.cz

SEZNAM BYTŮ

BYT	[m ²]
501	96.5
502	92.0
503	37.7
504	41.3
505	64.8

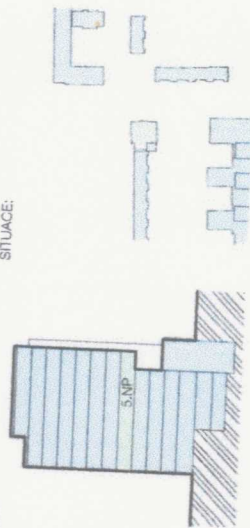
VYDÁNO DNE: 14.11.2023



Upozornění:
 Sběr na půdorysu představuje řešení bytových obvodů, jednolokality pro marketingové účely. Veškeré údaje v tomto jednolokality jsou orientační a nezávazný charakter a nejsou návrh. Všechny rozměry, včetně svislých, členění a otáčení oken, jsou orientační. Návraty vybavení nábytkem, vč. kuchyňské linky je pouze orientační a nemusí odpovídat finálnímu pozici. Návraty vybavení nábytkem, vč. kuchyňské linky je pouze orientační a nemusí odpovídat finálnímu pozici. Návraty vybavení nábytkem, vč. kuchyňské linky je pouze orientační a nemusí odpovídat finálnímu pozici. Návraty vybavení nábytkem, vč. kuchyňské linky je pouze orientační a nemusí odpovídat finálnímu pozici. V místnostech může být instalován snížený podhled. Úroveň teras/ balkonů se může lišit od výškové úrovně příslušného bytu.

REZ.

SITUACE:



RIMI

yit.cz

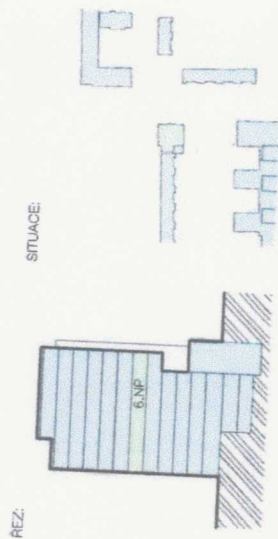
SEZNAM BYTŮ

BYT	[m ²]
601	96,5
602	91,8
603	57,1
604	64,8

VIDĚNO DNE: 14.11.2023



Upozornění:
 Schema půdorysu představuje řešení bytové/ obchodní jednotky pro marketingové účely. Všechny údaje
 k tomuto schématu mají pouze informativní a nezávazný charakter a nejsou navrženy na uzavření smlouvy.
 Všechny jednotlivé místnosti jsou orientovány, jedná se o projekční zjednodušení a ne o skutečnou orientaci.
 Členění jednotky není zjednodušené, Návraty vybavení nabytím, v5, kuchyňské linky je pouze ilustrativní
 a nemusí odpovídat skutečným pozicím koncových prvků ani není přednětlem dodávky. Doplňující informace
 zakresleny dle finální skutečnosti. Pozice a velikosti topných žebříků v bytových jednotkách nemusí být
 se může lišit od výškové úrovně snížený pohled. Úroveň teras důkladně
 v místnostech může být instalován snížený pohled. Úroveň teras důkladně

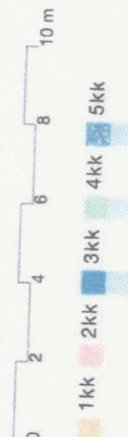


yit.cz

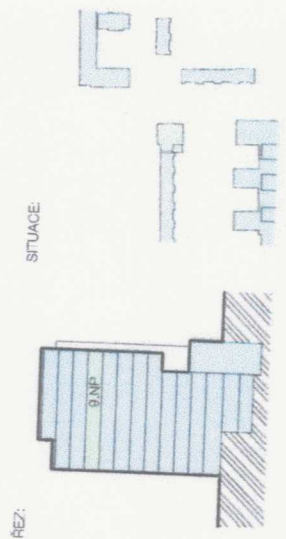
SEZNAM BYTŮ

BYT	[m ²]
901	87,5
902	91,6
903	37,7
904	41,3
905	64,8

VDÁNO DNE: 14.11.2023



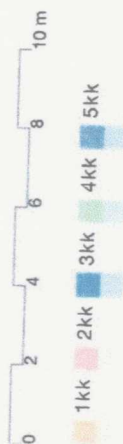
Upozornění:
 Schéma představuje řešení bytových jednotek pro marketingové účely. Všechny údaje v tomto schématu mají pouze informativní charakter a nejsou návrhem na uzavření smlouvy. Číselný a otevírací oken není znázorněno. Návrh vybavení nábytkem, včetně kuchyňské linky a zakreslení stěn, není vskazováno. Pozice a velikosti topných těles, v koupelně a v místnosti se může lišit od výškové úrovně příslušného bytu. Úroveň teras dle konkrétního bytu.



SEZNAM BYTŮ

BYT	[m ²]
1101	96.5
1102	91.6
1103	57.1
1104	64.8

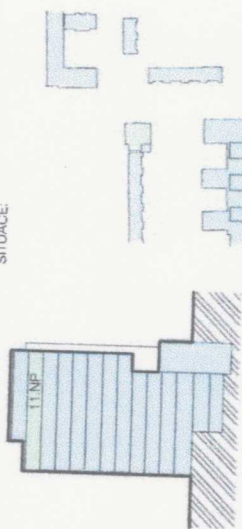
VYDANO DNE: 14.11.2023



Upozornění:
 Schéma půdorysu představuje řešení bytové/ obchodní jednotky pro marketingové účely. Veškeré údaje v tomto schématu mají pouze informativní charakter a nejsou návrhem na uzavření smlouvy. Výměty jednotlivých místností jsou orientovány podle výhledu a nejsou záměrem. Návrh výhledu je pouze ilustrativní a nemusí odpovídat finálnímu pozicím koncových prvků ani není přímým závazkem poskytovatele. Otopná tělesa nejsou zakreslena, ale místnosti jimi však jsou vybavené. Pozice a velikosti topných těles a kotelnic nemusí být zcela přesné. V místnostech může být instalován snížený podhled. Úroveň teras/ balkonů se může lišit od výškové úrovně příslušného bytu.

REZ:

SITUACE:



YIT

yit.cz

SEZNAM BYTŮ

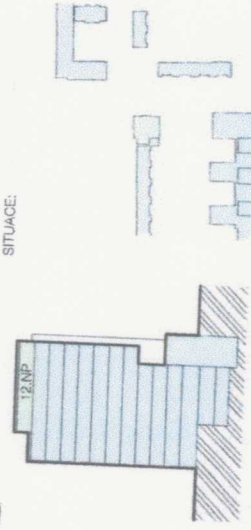
BYT	[m ²]
1201	87.6
1202	77.7
1203	44.7

VYDÁNO DNE: 14.11.2023



Upozornění:
 Schéma půdorysu prostoru je řešené bytově, obchodní jednotky pro marketingové účely. Veškeré údaje v tomto schématu mají pouze informační a nezávazný charakter a nejsou návrhem na uzavření smlouvy. Vměry jednotlivých místností jsou orientovány podle osy X a Y. Schéma je o projekční záměr, nikoliv zaměření skutečného stavu. Členění a otevírání oken není znázorněno. Návrh vzhledu, včetně kuchyňské linky je pouze ilustrativní a nemusí odpovídat finálním pozicím koncových prvků ani není předmětem dodávky. Otopná tělesa nejsou zakreslena, ale místnosti jimi však jsou vybavené. Pozice a velikost topení v koupelnách nemusí být se shodou s finální skutečností. V místnostech může být instalován sřížený podhled. Úroveň teras/balkónu se může lišit od výškové úrovně příslušného bytu.

ŘEZ:



SITUACE:

yit.cz